

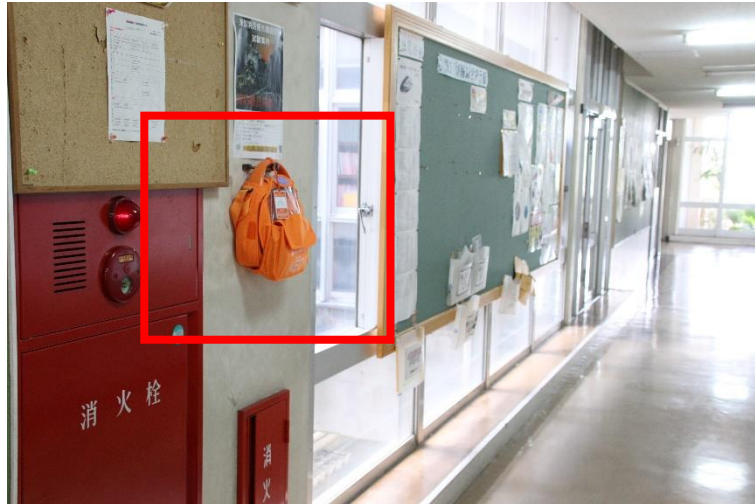
AED（自動体外式除細動器）の設置場所について

AED (Automatic External Defibrillator; 自動体外式除細動器) は、次の2カ所に設置しています。

- 1 管理棟2階職員室前廊下
- 2 青藍寮1階食堂前廊下

必要な時にはすぐに取りに行けるよう設置場所を確認しておきましょう。

- 1 管理棟2階職員室前廊下：進路指導室側の壁に掛けてあります



- 2 青藍寮1階食堂前廊下：窓側の金属箱の中にあります



※AEDとは

AED (Automatic External Defibrillator; 自動体外式除細動器)は、突然の心停止に唯一有効な治療法である電気ショックを心臓に与えて、心臓の筋肉を刺激し、正常な状態に戻すための医療機器です。

使い方は音声案内にしたがって操作するだけです。特別な資格は不要です。誰でも（生徒でも）使うことができます。正常な呼吸（普段どおりの息）をしていない時は、ためらうことなく使用しましょう。