

XIV 学校安全・保健計画

1 安全計画

月		4	5	6	7・8	9	10	
安全目標		・通学時の安全を確認をしよう	・学校生活での安全	・梅雨期の健康安全 ・スポーツと安全	・交通安全 ・夏休み前安全指導	・安全な生活行動 校舎内外の安全	・校舎内外の安全	
安全関係行事		・1年宿泊研修 ・2・3年遠足	・プール安全祈願 ・県高校総体	・開邦祭	・学校保健安全委員会 ・開邦カップ(球技大会) ・救急法講習会 ・部活動生大清掃	・インターンシップ ・野外実習	・長距離ウォーキング ・県新人大会 ・防災避難訓練 ・3年生激励会	
安全 教育 指 導	安全 学 習	教科学習	(体育科) ・体育用具の点検 ・体育施設の安全確認 (理科・家庭科) ・実験・実習室の利 用上の一般的注意 ・化学薬品等実験時 の取り扱いと注意	(体育科) ・水泳時の安全指導 ・新体力テスト時の安 全指導 ・プール開き安全祈願 (家庭科) ・実習上の安全指導 ・機械(ミン等含)	(体育科) ・水泳時の安全指導 (理科) ・実験室の点検 (家庭科) ・調理と安全 ・食品の選択	(体育科) ・体育館施設の安 全確認 ・水泳時の安全指導 ・体育用具の点検 (家庭科) ・食生活と健康指導	(体育科) ・水泳時の安全指導 (家庭科) ・調理実習上の安全指導	(体育科) ・水泳時の安全指導 ・長距離ウォーキングでの 応急処置活動
		総学	・総合学習オリエンテーション ・1年:宿泊研修 ・2・3年:探究活動	・1年:小論文学習会 ・2年:探究講演会 ・3年:小論文学習会	・開邦祭に向けた取り組み ・3年:キャリア探究講演会 小論文学習会	・1年:小論文学習会 ・1.2年:GPSAcademic事前 ・3年:キャリア探究	・1年:就業体験関連 ・2年:探究中間発表準備 ・3年:キャリア探究	・1年:就業体験関連 ・2年:探究中間発表会 ・1.2年:GPSAcademic事後
	全 指 導	1年 HR	・安全な高校生活 ・登下校時の交通安全 ・防災体制の確立 ・宿泊学習に向けての安全指導	・通学時の交通マナー ・安全な部活動の心得	・開邦祭の活動に 伴う安全の心得 ・事故発生時の救急対応	・夏休み中の安全心得 ・水泳・キャンプの安全 ・統一LHR(交通安全講話)	・高校生活の再点検 ・インターンシップ時の安全指導 ・統一LHR(薬物乱用防止)	・体育行事における安全心得 ・防災避難訓練
		2年 HR	・安全な高校生活 ・登下校時の交通安全 ・防災体制の確立	・通学時の交通マナー ・安全な部活動の心得	・開邦祭の活動に 伴う安全の心得 ・事故発生時の救急対応	・夏休み中の安全心得 ・水泳・キャンプの安全 ・統一LHR(交通安全講話)	・高校生活の再点検 ・野外実習 ・統一LHR(薬物乱用防止)	・体育行事における安全心得 ・防災避難訓練
		3年 HR	・安全な高校生活 ・登下校時の交通安全 ・防災体制の確立	・通学時の交通マナー ・安全な部活動の心得	・開邦祭の活動に 伴う安全の心得 ・事故発生時の救急対応	・夏休み中の安全心得 ・水泳・キャンプの安全 ・統一LHR(交通安全講話)	・高校生活の再点検 ・統一LHR(薬物乱用防止)	・体育行事における安全心得 ・防災避難訓練
	安全 管 理	生徒会 活動	・生徒保健委員会 ・生徒美化委員会	・生徒保健委員会 ・生徒美化委員会	・生徒保健委員会 ・生徒美化委員会	・生徒美化委員会	・生徒保健委員会 ・生徒美化委員会	・生徒保健委員会 ・生徒美化委員会
		対 人 管 理	・通学方法の把握 ・防災避難体制の 確立 ・下宿・アパート調べ ・救急体制の確立	・授業中の安全指導 (実験・実技・実習 のある教科) ・救急体制の確立	・部活動時の安全 確認 ・生徒引率の安全 確認 ・熱中症の予防	・校外での安全 生活指導 ・交通安全講話 (全生徒) ・熱中症の予防	・登下校の安全確認 ・健康と安全生活 の指導 ・3年生激励球技大会 時の安全	・登下校の安全確認 ・授業中の安全確認
	安全 管 理	対 物 管 理	・学校環境の安全 点検・整備(施設 設備・通学・) ・防火施設の点検 ・飲料水の水質点検	・学校環境の安全 点検・整備 ・飲料水の水質点検 ・プールの水質点検 ・冷水機の点検 ・照度測定	・開邦祭時の安全 点検・整備 ・飲料水の水質検査 ・プールの水質検査 ・排水状況の点検	・学校環境の安全 点検・整備 ・プールの水質点検 ・グラウンドの整備 ・火災報知機点検 ・貯水槽の整備 ・飲料水の水質点検	・学校環境の安全 点検・整備 ・防火施設の点検整備 ・保健室環境衛生検査 ・危険箇所の点検 ・冷水機の点検 ・プールの水質点検 ・飲料水の水質点検	・学校環境の安全 点検・整備 ・飲料水の水質点検 ・プールの水質点検 ・教室環境衛生検査
		安全確保に 関する点検	・校門立番指導 ・GW中の諸注意	・校外巡視指導	・校外巡視指導 ・健康安全生活指導	・校外巡視指導 ・夏休み中の諸注意	・校外巡視指導	・校外巡視指導
	PTA等 組織活動			・PTA総会 ・PTA美化作業 ・第1回交通マナーUP運動		・生徒指導連絡協議会 ・学校保健安全委員会 ・PTA進路学習会	・生徒指導連絡協議会 ・第2回交通マナーUP運動	・生徒指導連絡協議会 ・防災対策委員会 ・PTA文化講演会
学 寮		・調理室施設点検	・食器具類の整備		・貯水槽の清掃	・保存食の点検 ・防災避難訓練	・外出時の行動 ・調理用器具の点検	

月		11	12	1	2	3
安全目標		・運動の安全	・交通安全 ・登下校時の安全	・災害時の心得 ・登下校時の安全	・予防と安全	・1年間の安全生活の反省
安全関係行事		・海外研修 ・ワックス塗り作業	・学校保健安全委員会 ・部活動生年末大清掃	・インフルエンザ発生状況調査	・学校保健安全委員会 ・インフルエンザ発生状況調査	・次年度年間計画 ・インフルエンザ発生状況調査 ・卒業式
安全 教育	安全学習	教科学習 (家庭科) ・実習に伴う安全な器具の使い方 ・乳幼児の生活	(家庭科) ・実習に伴う安全点検の必要性について ・高齢者の生活	(体育科) ・体育施設の安全確認 (理科) ・薬品の取り扱いについて 実験・実習に伴う安全点検の必要性について	(家庭科) ・住環境の安全	(理科) ・実験室の点検 (家庭科) ・実習に伴う教科の器具の点検・整備
		総学 ・1年:探究基礎 ・2年:探究活動ワークショップ ・3年:キャリア探究	・1年:探究基礎 ・2年:小論文学習	・1年:探究基礎 ・2年:進路学習 ・3年:キャリア探究	・1年:探究基礎 ・2年:探究活動発表会	・1年:探究基礎 ・1.2年:総合学習の振り返り
	安全指導	1年HR ・登下校時の安全心得 ・統一LHR(性・エイズ教育)	・下校時の安全心得 ・冬休み中の安全心得	・高校生活の再点検	・下校時の安全心得 ・安全な部活動の心得	・春休み中の安全心得
		2年HR ・登下校時の安全心得 ・統一LHR(性・エイズ教育)	・下校時の安全心得 ・冬休み中の安全心得	・高校生活の再点検	・下校時の安全心得 ・安全な部活動の心得	・春休み中の安全心得 ・修学旅行中の安全心得
3年HR ・登下校時の安全心得 ・統一LHR(性・エイズ教育)		・下校時の安全心得 ・冬休み中の安全心得	・高校生活の再点検	・進学就職準備期間における安全心得	・春休み中の安全心得 ・卒業式後の安全心得	
生徒会活動	・生徒保健委員会 ・生徒美化委員会	・生徒保健委員会 ・生徒美化委員会	・生徒美化委員会	・生徒保健・美化委員会 ・卒業式にむけて	・生徒美化委員会	
安全管理	対人管理 学校生活	・スポーツと安全生活確認 ・各教室の照度測定 ・体力づくりと食生活指導	・健康安全生活指導	・通学路の安全確認 ・教室内の換気	・安全生活点検	・本年度の学習管理 下事故のまとめ ・本年度の反省と評価 ・次年度年間計画
	対物管理 学校環境	・全体清掃と安全点検・整備 ・飲料水の水質点検 ・緑化整備 ・運動用具の点検・整備 ・照度測定 ・ゴミ処理整備	・学校環境の安全点検・整備 ・防火施設の点検整備 ・飲料水の水質点検	・学校環境の安全点検・整備 ・飲料水の水質点検 ・教室内の換気 ・浄化槽の清掃	・学校環境の安全点検・整備 ・飲料水の水質点検 ・清掃用具の点検 ・薬品類の点検	・学校環境の安全点検・整備 ・生徒机・イスの点検 ・飲料水の水質点検
安全確保に関する点検		・校外巡視指導	・校外巡視指導 ・冬休み中の諸注意	・校外巡視指導	・校外巡視指導	・校外巡視指導 ・春休み中の諸注意
PTA等組織活動		・防災管理委員会 ・夜間パトロール	・安全下校指導 ・学校保健安全委員会		・学校保健安全委員会 ・PTA美化作業	
学寮		・消灯について ・食品保管庫の点検	・クリスマスパーティー	・浄化槽の清掃	・流しの点検 ・消防点検	・大掃除 ・排水口の点検

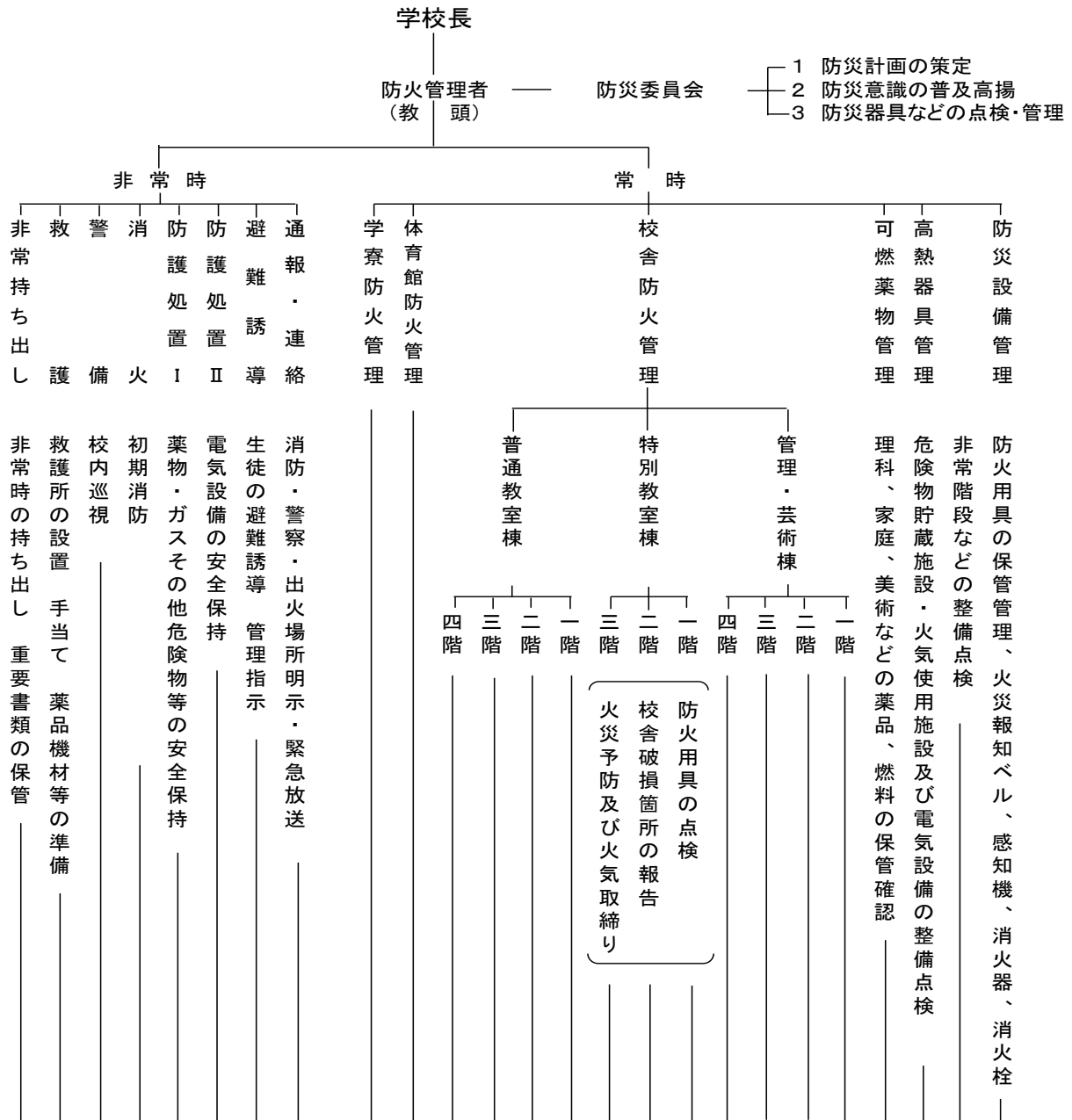
2 保健計画

月		4	5	6	7・8	9	10	
月の重点		・健康診断をもらなく受けよう	・自己の発育状態及び健康状態を知ろう	・疾病の早期治療 口腔衛生に努める	・疾病の早期治療と健康の保持増進に努める	・規則正しい食生活を早くとりもどそう	・目の健康保持増進 スポーツと健康	
学校保健関係行事		・定期健康診断 ・歯科検診 ・尿検査 ・宿泊学習・遠足	・追加健診(再検査) ・二次尿検査	・開邦祭時の安全 歯と口の健康週間	・学校保健安全委員会 ・開邦カップ(球技大会) ・救急法講習会 ・QUテスト	・健康診断(留学生) ・薬物乱用防止講演会 ・保健室環境衛生検査	・長距離ウォーキング	
保健管理	対人管理	・保健調査 ・心臓病調査 ・健康診断の計画と実施 ・保健だよりの発行	・健康観察・相談 ・日本スポーツ振興センターへの加入 ・保健だよりの発行 ・災害給付の申請	・健康観察・相談 ・保健統計 ・保健だよりの発行 ・健康診断事後処置 ・災害給付の申請	・健康観察・相談 ・疾病治療勧告 ・保健だよりの発行 ・災害給付の申請	・健康観察・相談 ・激励球技大会に向けて健康相談 ・保健だよりの発行 ・災害給付の申請	・健康観察 ・保健だよりの発行 ・災害給付の申請 ・長距離ウォーキングに向けて健康相談	
	対物管理	・日常の清掃 ・机・イスの整備 ・飲料水の水質点検 ・AEDの管理・点検	・日常の清掃 ・ゴミの分別収集点検 ・飲料水の水質点検 ・プールの水質点検 ・AEDの管理・点検	・日常の清掃 ・飲料水の水質点検 ・プールの水質点検 ・AEDの管理・点検 ・第1回教室照度測定	・日常の清掃 ・飲料水の水質点検 ・プールの水質点検 ・教室のワックスかけ ・AEDの管理・点検	・日常の清掃 ・飲料水の水質点検 ・プールの水質点検 ・保健室環境検査 ・AEDの管理・点検	・日常の清掃 ・飲料水の水質点検 ・プールの水質点検 ・AEDの管理・点検 ・教室環境衛生検査	
保健教育	保健	科目	(1年) 「現代社会と健康」 ・私たちの健康のすがた ・健康のとらえ方	(1年) ・さまざまな保健活動や対策 ・生活習慣病と日常の生活行動	(1年) ・喫煙と健康 ・飲酒と健康	(1年) ・薬物乱用と健康 ・医薬品と健康	(1年) ・感染症とその予防 ・エイズとその予防	(1年) ・健康に関わる意志決定・行動選択 ・意志決定・行動選択に必要なもの
		保健	(2年) 「生涯を通じる健康」 ・思春期と健康 ・性意識と性行動の選択	(2年) ・結婚生活と健康 ・妊娠・出産と健康	(2年) ・家族計画と人工妊娠中絶	(2年) ・加齢と健康 ・高齢者のための社会的とりくみ	(2年) ・保健制度と保健サービスの活用 ・医療制度と医療費	(2年) ・医療機関と医療サービスの活用
	学	関連教科	(生物I) ・細胞の構造と働き ・細胞膜の透過性(家庭基礎) ・衣生活の管理(科学基礎) ・化学と人間生活 ・事故を防止するための注意事項	(生物I) ・動物の組織 ・代謝と酵素(家庭基礎) ・衣生活の管理と健康	(生物I) ・生殖(家庭基礎) ・食生活の管理と健康	(生物I) ・動物の発生(家庭科) ・食生活の管理と健康	(生物I) ・遺伝子の法則(政経) ・遺伝子と染色体(家庭基礎) ・公害防止と環境保全(家庭基礎) ・生涯発達と家族	(生物I) ・変異(家庭基礎) ・刺激の需要と感覚(倫理) ・生命を育てる(倫理) ・現代を生きる ・人間の倫理
		習	総合的な学習 ・全学年:総合学習オリエンテーション ・1年:宿泊研修 ・2年:探究活動 ・3年:キャリア探究	・1年:小論文学習会 ・2年:探究講演会 ・3年:小論文学習会	・全学年:開邦祭にむけた取り組み ・3年:キャリア探究講演会 小論文学習会	・1年:小論文学習会 ・1・2年:GPSAcademic事前 ・3年:キャリア探究	・1年:就業体験関連 ・2年:探究中間発表準備 ・3年:キャリア探究	・1年:就業体験関連 ・2年:探究中間発表会 ・1・2年:GPSAcademic事後
育	保健指導	H R活動	・健康診断の事前事後指導 ・緊急時の連絡 ・宿泊学習・遠足時の安全指導	・環境美化と保健 ・自分の健康状態の把握	・歯と健康 ・運動と健康 ・食中毒の予防	・休暇中の健康生活について	・食生活と健康 ・スポーツ事故防止と事故発生時の対応	・薬物と健康 「薬物乱用防止について」
		生徒会	・生徒保健委員会 ・活動計画立案 ・生徒美化委員会 ・健康診断の補助	・追加健診の補助 ・照度測定 ・歯の衛生週間ポスター作成	・教室内外の美化と健康活動 ・教室内の照度点検改善 ・歯の衛生週間	・教室内外の美化と健康活動	・環境美化活動	・薬物乱用防止に関するポスター掲示 ・環境美化活動
組織活動		・生徒保健委員会 ・生徒美化委員会 ・職員環境保健部会 ・PTA総会	・生徒保健委員会 ・生徒美化委員会 ・職員環境保健部会 ・PTA美化作業	・生徒保健委員会 ・生徒美化委員会 ・職員環境保健部会 ・職員環境保健部会	・学校保健安全委員会 ・生徒保健委員会 ・生徒美化委員会 ・職員環境保健部会	・生徒保健委員会 ・生徒美化委員会 ・職員環境保健部会	・生徒保健委員会 ・生徒美化委員会 ・職員環境保健部会	
学寮		・学寮の規律	・集団生活のあり方	・学習時間の確保	・父母会	・防災避難訓練	・外出時の行動	

月		11	12	1	2	3
月の重点		・性とエイズについて 考えよう	・受験生の健康管理 ・風邪の予防	・冬の健康管理を しっかりしよう	・風邪の予防	・1年間の健康生活の反省
学校保健 関係行事		・性・エイズ教育講演会 (統一LHR) ・海外研修(2年)	・学校保健安全委員会 ・保健室環境衛生検査	・インフルエンザ発生状況調査 ・健康指導(3年) ・健康指導(1・2年)	・学校保健安全委員会 ・修学旅行オリエンテーション ・インフルエンザ発生状況調査 ・	・合格者オリエンテーション ・インフルエンザ発生状況調査
保 健 管 理	対 人 管 理	・健康観察・相談 ・保健だよりの発行 ・災害給付の申請 ・保健統計	・健康観察・相談 ・保健だよりの発行 ・受験期の健康指導 ・災害給付の申請	・健康観察・相談 ・風邪の予防 ・保健だよりの発行 ・災害給付の申請	・修学旅行前健康調査 ・修学旅行前健康相談 ・保健統計 ・災害給付の申請 ・保健だよりの発行	・健康観察・相談 ・本年度の反省と評価 ・災害給付の申請 ・次年度年間計画 ・保健だよりの発行
	対 物 管 理	・日常の清掃 ・飲料水の水質点検 ・教室の照度測定 ・AEDの管理・点検	・日常の清掃 ・飲料水の水質点検 ・校舎内外の美化 ・AEDの管理・点検	・日常の清掃 ・飲料水の水質点検 ・AEDの管理・点検	・日常の清掃 ・飲料水の水質点検 ・校舎内外の美化 ・校舎内外の安全点検 ・AEDの管理・点検	・日常の清掃 ・飲料水の水質点検 ・校舎内外の美化 ・校舎内外の安全点検 ・AEDの管理・点検
保 健 教 育	保 健 科 目	(1年) ・欲求と適応機制 ・心身の相関とストレス ・ストレスへの対処	(1年) ・自己実現 ・交通事故の現状 とその要因	(1年) ・交通社会における運 転者の資質と責任 ・安全な交通社会づくり	(1年) ・応急手当の意義 とその基本 ・心肺蘇生法	(1年) ・日常的な応急手当 ・心肺蘇生法を 実習しよう
		(2年) 「社会生活と健康」 ・大気汚染と健康 ・水質汚濁と健康	(2年) ・土壌汚染と健康 ・健康被害の防止 と環境対策	(2年) ・環境衛生活動の しくみと働き ・食品衛生活動の しくみと働き	(2年) ・食品と環境の 保健と私たち ・働くことと健康	(2年) ・労働災害・職業病 と健康 ・健康的な職業生活
	関 連 教 科	(生物Ⅰ) ・効果器の働き ・神経系 (家庭基礎) ・保育と子どもの福祉 (政経) ・社会福祉	(生物Ⅰ) ・自律神経 ・ホルモンによる調節 (家庭基礎) ・高齢者の生活と福祉	(生物Ⅰ) ・恒常性を保つしくみ (家庭基礎) ・住生活の管理と健康 (倫理) ・現代の課題を考える	(化学Ⅰ) ・化学の応用と人間生活 (政経) ・地球環境を私たち はどう教えるのか	(生物Ⅰ) ・植物の生活と環境 (政経) ・人種・民族問題を どうこえるのか (家庭基礎) ・生活設計
	習 合 的 な 学 習	・1年:探究基礎 ・2年:探究活動ワークショップ ・3年:キャリア探究	・1年:探究基礎 ・2年:小論文学習	・1年:探究基礎 ・2年:進路学習 ・3年:キャリア探究	・1年:探究基礎 ・2年:探究活動発表会	・1年:探究基礎 ・1.2年:総合学習の振り返り
	育 保 健 活 動	・健康生活と学習 ・性・エイズ教育統一LHR 「世界エイズデーに向けて」	・冬休みの保健・安全 の心得	・感染症の予防 ・災害と安全対策	・感染症の予防 ・自己の生活環境の 管理(栄養・運動・ 睡眠)	・環境美化と健康 ・健康生活のまとめ
指 導	・エイズに関するパネル掲示 ・環境美化活動 ・照度測定	・教室内の換気 ・環境美化活動 ・教室内の照度点検改善	・災害と安全対策 ・環境美化活動 ・教室の換気	・教室の換気 ・環境美化活動	・本年度の反省と 評価 ・次年度年間計画	
組織活動		・生徒保健委員会 ・生徒美化委員会 ・職員環境保健部会	・学校保健安全委員会 ・生徒保健委員会 ・生徒美化委員会 ・職員環境保健部会	・生徒保健委員会 ・生徒美化委員会 ・職員環境保健部会	・学校保健安全委員会 ・生徒保健委員会 ・生徒美化委員会 ・職員環境保健部会	・生徒保健委員会 ・生徒美化委員会 ・職員環境保健部会
学 寮		・消灯について	・父母会	・寮生活の規律	・友人関係のあり方	・大掃除

X V 防災計画および避難経路

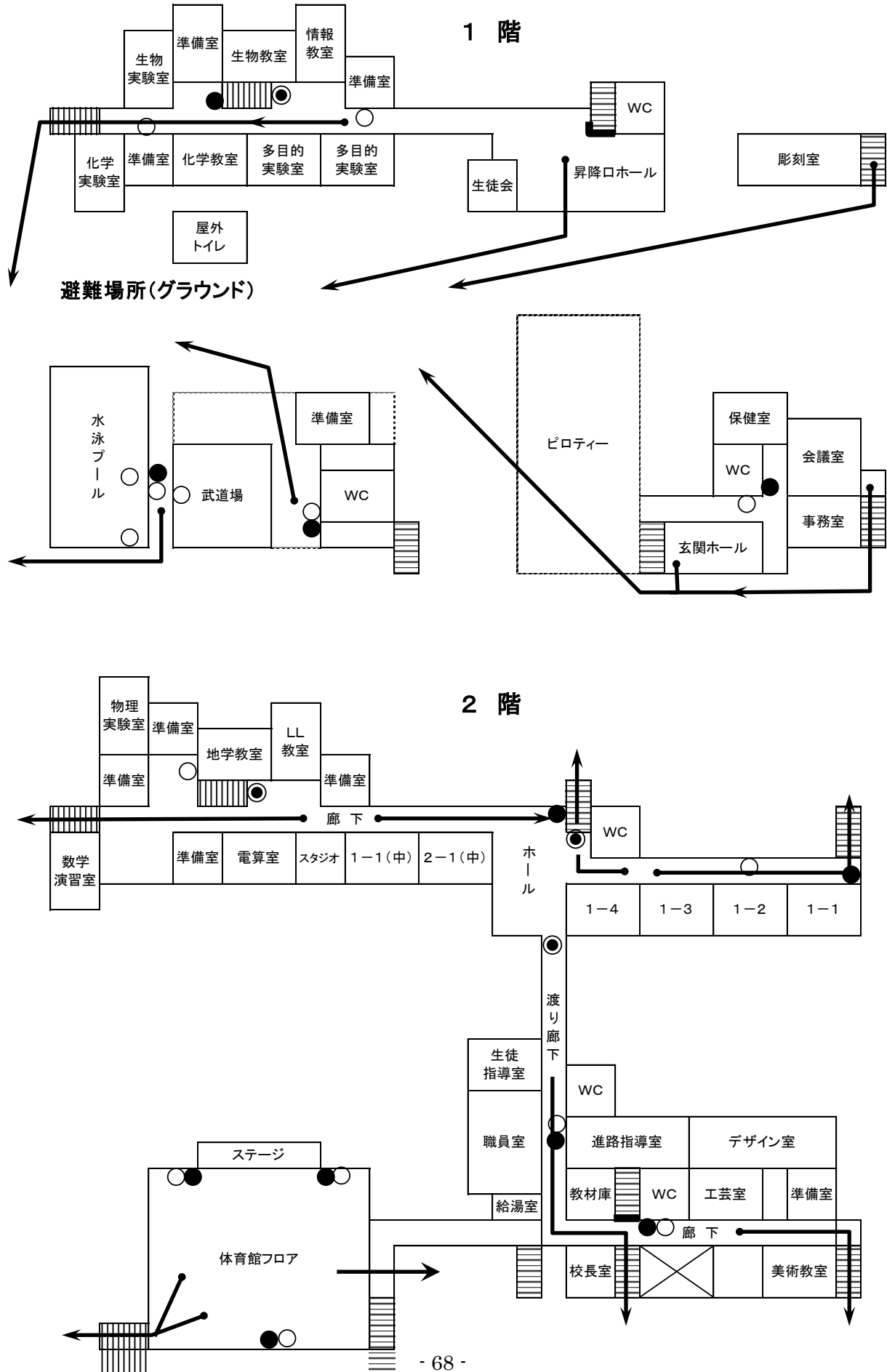
1 防火(災)組織図

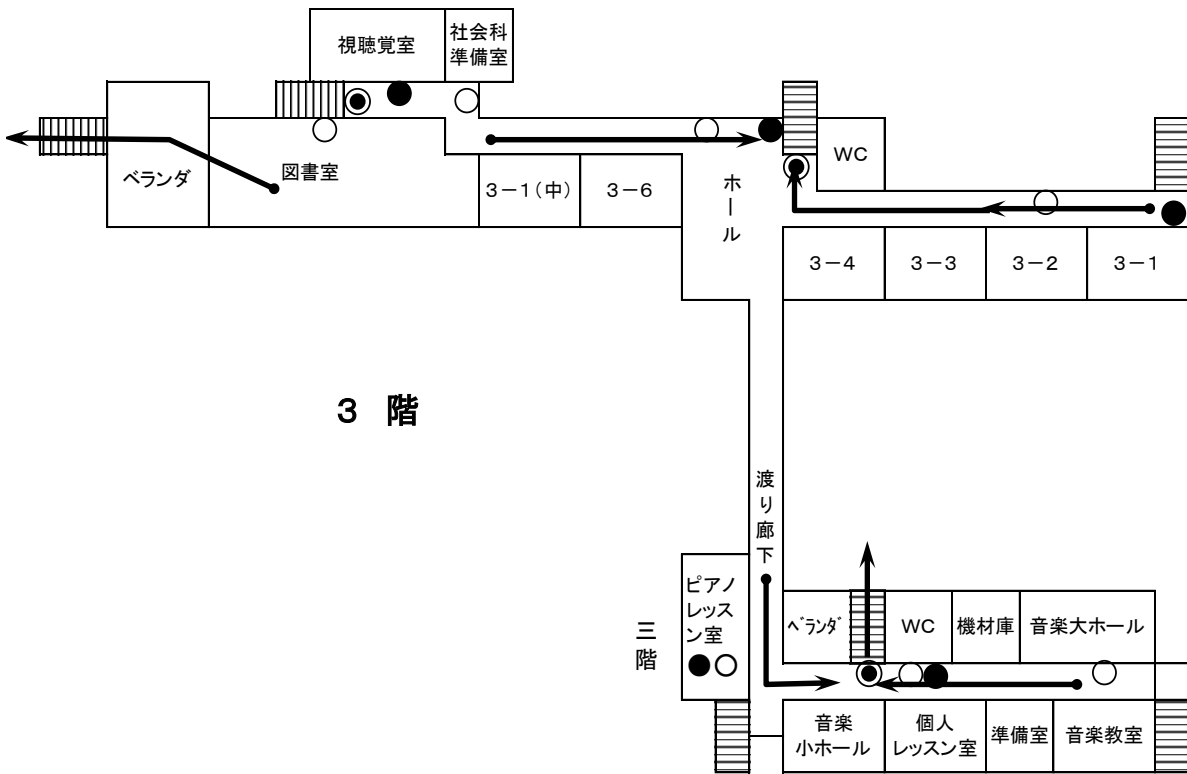


2 火気取締責任者

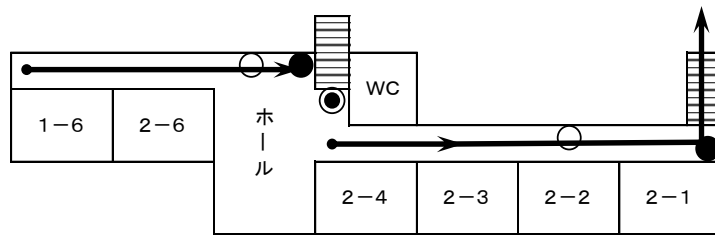
階	室名等	職名		階	室名等	職名		
一 階	事務室	事務長		二 階	美術準備室	教 諭		
	会議室	〃			美術教室	〃		
	保健室	養護教諭			デッサン室	〃		
	彫刻室	教 諭			デザイン室	〃		
	情報準備室	〃		三 階	音楽準備室	〃		
	情報室	〃			音楽中ホール	〃		
	生物準備室	〃			音楽大ホール	〃		
	生物教室	〃			楽器庫	〃		
	生物実験室	〃			音楽小ホール	〃		
	化学準備室	〃			個人レッスン室	〃		
	化学教室	〃			ピアノレッスン室	〃		
	化学実験室	〃			図書室	司 書		
	多目的教室				社会科準備室	教 諭		
	多目的実験室	〃			視聴覚室	〃		
	生徒会室	〃			四 階	家庭科準備室		〃
	スタジオ					被服実習室		〃
数学準備室	〃	調理実習室	〃					
数学演習室	〃	作法室	〃					
英語準備室	〃	体 育 館	体育準備室	〃				
電算室	〃		柔剣道室	〃				
物理準備室	〃		体育館	〃				
地学教室	〃		更衣室（男）	〃				
物理実験室	〃		更衣室（女）	〃				
LL準備室	〃	水泳プール （倉庫）	〃					
LL教室	〃	普通教室	〃					
進路指導室	〃	青 藍 寮	舎 監					
生徒指導室	〃		副舎監					
校長室	教 頭							
職員室	教 頭							
給湯室	用 務							
印刷室	教 諭							

3 教室配置及び避難経路



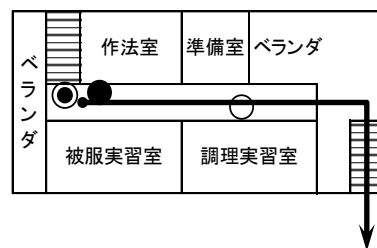


3 階



4 階

- 消火器
- 消火栓
- ◎ 防火戸
- 防火シャッター



XVI 寄 宿 舎

1 名 称 「青藍（せいらん）寮」

◆ 青藍（せいらん）寮の由来 ◆
 『青は藍より出でて藍より青し』（荀子）が名前の由来。
 師を超える逸材の輩出を願って名づけられた。



2 所在地 〒901-1105 沖縄県島尻郡南風原町新川678番地

3 電 話 098-889-2947

4 床面積・施設

床面積		施 設	数	施 設	数	施 設	数	施 設	数
1階	921㎡	男子部屋	55	入浴室	2	事務室	1	電気室	1
2階	864㎡	女子部屋	47	談話室	2	舎監室	1	ボイラー室	1
3階	548㎡	トイレ	12	食堂	1	調理室	1		
4階	221㎡	洗面・洗濯室	10	ピアノ室	1	調理員室	1		

5 出身地別・学年別・男女別入寮者数（平成30年4月23日現在）

市町村名	男			女			計
	1年	2年	3年	1年	2年	3年	
那覇市			1				1
名護市	2	5	2	4	5	2	20
今帰仁村			3	1		1	5
本部町	1		1	2	1	1	6
北中城村				1			1
金武町						1	1
うるま市		1		2	3		6
恩納村				2	1	1	4
読谷村			1	2			3
沖縄市		1	1	2	2		6
嘉手納町						1	1
西原町						1	1
北谷町					1		1
宜野湾市					1		1
豊見城市				1			1

市町村名	男			女			計
	1年	2年	3年	1年	2年	3年	
糸満市		1		1	1	4	7
南城市		1	2	1		1	5
与那原町			1				1
石垣市	4	1	1	1	2	2	11
竹富町	2					1	3
宮古島市	2	1	1	1		1	6
計	11	11	14	21	17	17	91

6 寮生活の目標・心得

目標 「規則正しい団体生活のもとで自律心を養い、学校生活の充実と学力向上を図る。」

心得

- ① 時間を守る。(起床・登校・帰寮・食事・入浴・学習・消灯)
- ② 学習時間に他室への出入りをしない。
- ③ 服装・身なりを正す。(ピアス・パーマ等，校則に反する行為はしない。)
- ④ 部屋に持ち込み禁止の物品(火災の危険性がある物，遊具類，テレビ，楽器類等)を持ち込まない。
- ⑤ 部屋や廊下，トイレ，浴場等の生活環境の美化に努める。
- ⑥ 部外者を寮内に入れない。
- ⑦ 帰省・外泊等をする場合，所定の手続きを締切日までに必ず行う。
- ⑧ 学習できる雰囲気作りに努める。

7 日課

	平日	休日
起床・清掃	6:00	6:30
朝食	6:15～7:15	7:00～8:00
登校	～7:30	
昼食	学校で弁当	12:00～13:00
入浴	17:00～20:30(男) 17:00～21:30(女)	16:30～20:30(男) 16:30～21:30(女)
夕食	17:30～19:30(夏) 17:30～19:00(冬)	17:30～19:00
帰寮門限	19:30	19:30
学習時間	19:30～21:10	19:30～21:10
休憩	21:10～21:50	21:10～21:50
学習時間	21:50～23:45	21:50～23:45
消灯	24:00	24:00

緊急対応機関・業者連絡先

- 東部消防組合消防本部 (946-9990)
- 那覇市立病院 (884-5111)
- 水道 南部水道企業団 (998-2151)
- 電気 沖縄ダイケン (876-5910)
- 与那原警察署 (945-0110)
- 与那原中央病院 (945-8101)
- ガス 農協ガス (889-6925)